

Projektowanie i Nadzór Dariusz Borowski

21-500 Biała Podlaska, ul. Kopernika 16/3, tel. 609 300 030

PROJEKT BUDOWLANY ***- PROJEKT ZAGOSPODAROWANIA TERENU -***

Przebudowa / modernizacja drogi gminnej Nr 103711L
w miejscowości Kopina
(branża drogowa)

INWESTOR	<i>Gmina Milanów</i> <i>ul. Kościelna 11A, 21-210 Milanów</i>		
OBIEKT	<i>- droga gminna</i>	KATEGORIA OBIEKTU	<i>- XXV</i>
ADRES OBIEKTU	<i>Kopina, gmina Milanów, powiat parczewski, województwo lubelskie</i>		
JEDNOSTKA EWIDENCYJNA	<i>061303_2 Milanów</i>		
OBRĘB	<i>0004 Kopina</i>		
NR DZIAŁEK	<i>145, 243, 282</i>		
FUNKCJA	IMIĘ I NAZWISKO	SPECJALNOŚĆ, NR UPRAWNIEŃ	PODPIS
PROJEKTANT	<i>mgr inż. DARIUSZ BOROWSKI</i>	<i>drogowa LUB/0018/POOD/08</i>	
ASYSTENT PROJEKTANTA	<i>mgr inż. MARTA BOROWSKA</i>	<i>X X X</i>	
SPRAWDZAJĄCY	<i>mgr inż. KRZYSZTOF KAPTURKIEWICZ</i>	<i>konstrukcyjno-budowlana 858/BP/98</i>	

Biała Podlaska, październik 2021

SPIS TREŚCI

I. CZĘŚĆ OPISOWA	3
1. Opis do projektu zagospodarowania terenu	4
II. CZĘŚĆ RYSUNKOWA	6
1. Plan orientacyjny - skala 1:25 000 – rys. nr 1	7
2. Projekt zagospodarowania terenu - skala 1:500 – rys. nr 2.1, 2.2	8
III. ZAŁĄCZNIKI	10
1. Oświadczenie o kompletności dokumentacji	11
2. Uprawnienia budowlane projektanta i sprawdzającego	12
3. Zaświadczenia o przynależności projektanta i sprawdzającego do Izby Inżynierów Budownictwa	15
4. Decyzja na przebudowę włączenia drogi gminnej do drogi powiatowej, wydana przez Zarząd Dróg Powiatowych w Parczewie – pismo nr ZDP-11T.4410.40.2021 z dnia 30.09.2021r.	17
IV. INFORMACJA BIOZ.....	19
1. Informacja dotycząca bezpieczeństwa i ochrony zdrowia	20

I. CZĘŚĆ OPISOWA

OPIS DO PROJEKTU ZAGOSPODAROWANIA TERENU

1. PRZEDMIOT I ZAKRES OPRACOWANIA

Przedmiotem opracowania jest projekt przebudowy / modernizacji drogi gminnej Nr 103711L w miejscowości Kopina, gmina Milanów. Opracowaniem objęto odcinek drogi gminnej od krawędzi jezdni drogi powiatowej w km 0+003.00 do ostatnich zabudowań przy drodze w km 1+280.00.

2. ISTNIEJĄCE ZAGOSPODAROWANIE TERENU

Teren przeznaczony pod inwestycję stanowi pas drogi gminnej nr 103711L - działki o nr ewid. 243, 282 oraz pas drogi powiatowej Nr 1228L - działka o nr ewid. 145. Szerokość pasa drogowego jest zmienna i wynosi na poszczególnych odcinkach 11.00 m, 10.00 m i 5.00 m z lokalnym poszerzeniem w obrębie łuku drogi.

W sąsiedztwie drogi gminnej zlokalizowane są działki z zabudową jednorodzinną, zabudową zagrodową oraz będące polami uprawnymi. Część posesji posiada ogrodzenia. W obrębie pasa drogowego oraz w jego sąsiedztwie zlokalizowane jest uzbrojenie terenu w postaci sieci wodociągowej, sieci teletechnicznej, napowietrznej sieci energetycznej. Istniejące uzbrojenie nie koliduje z projektowaną przebudową drogi.

Początek drogi gminnej przyjęto w km 0+000 na skrzyżowaniu w osi drogi powiatowej Nr 1228L.

Na odcinku od km 0+003.00 do km 0+368.00 droga gminna posiada nawierzchnię bitumiczną o szerokości 6.00 m obramowaną krawężnikami betonowymi w złym stanie technicznym. Na odcinku od km 0+368.00 do km 0+958 droga posiada nawierzchnię z kruszywa łamanego. Pod drogą gminną nie stwierdzono czynnych przepustów. Rzędne terenu kształtują się w granicach od 158.10 m n.p.m. do 162.30 m n.p.m.

3. PROJEKTOWANE ZAGOSPODAROWANIE TERENU

Zaprojektowano przebudowę drogi gminnej polegającą na wzmocnieniu i wyprofilowaniu istniejącej nawierzchni bitumicznej oraz nawierzchni z kruszywa łamanego. Łączna długość odcinka objętego opracowaniem wynosi 1277.00 m.

W miejscu istniejącej nawierzchni bitumicznej, zaprojektowano drogę o przekroju szlakurowym z jezdnią z betonu asfaltowego o szerokości 6.00 m z poszerzeniem do 8.00 m w obrębie łuku w km 0+358.65. Zakres projektowanej nawierzchni bitumicznej od km 0+003.00 do km 0+381.00. Na dalszym odcinku nawierzchnia z kruszywa łamanego o szerokości 4.50 m od km 0+381.00 do km 0+502.78 oraz o szerokości 4.00 m od km 0+502.78 do km 1+280.00.

W ciągu drogi na odcinku o nawierzchni bitumicznej, zaprojektowano wykonanie zjazdów na posesje i dojść do furtek z kostki betonowej.

4. ZESTAWIENIE POWIERZCHNI ELEMENTÓW ZAGOSPODAROWANIA TERENU

Projektowane elementy zagospodarowania terenu:

- 2 318 m² – jezdnia o nawierzchni bitumicznej
- 3 750 m² – jezdnia z kruszywa łamanego
- 100 m² – zjazdy na posesję z kostki betonowej
- 14 m² – dojścia do furtek z kostki betonowej

5. INFORMACJE I DANE

Przy drodze znajduje się zespół dworsko-parkowy wpisany do rejestru zabytków będący w ścisłej strefie ochrony konserwatorskiej „A”.

Część pasa drogowego działki nr 243 położona jest w strefie ochrony konserwatorskiej „B”. W strefie tej obowiązuje zachowanie zasadniczych elementów historycznego rozplanowania tj. utrzymania istniejącej sieci dróg, alej, szpalerów, osi widokowych i kompozycyjnych. Kształtowanie zabudowy powinno nawiązywać do form tradycyjnych.

Teren inwestycji nie znajduje się w obszarach zagrożonych niebezpieczeństwem powodzi.

Na terenie objętym inwestycją oraz w jego sąsiedztwie nie występują strefy ochronne ujęć wód czy zbiorników wód śródlądowych.

Teren inwestycji oraz jego sąsiedztwo nie jest zaliczany do obszarów Natury 2000.

Planowane przedsięwzięcie nie będzie negatywnie wpływać na środowisko naturalne. Realizacja przedsięwzięcia przyczyni się do poprawy bezpieczeństwa, poprawy estetyki i funkcjonalności terenów przyległych.

5. INFORMACJA O OBSZARZE ODDZIAŁYWANIA OBIEKTU

Ze względu na charakter inwestycji jej oddziaływanie będzie miało zasięg lokalny, małoznaczący i krótkotrwały. Oddziaływanie obiektu odbywało się będzie tylko na etapie budowy i będzie dotyczyło działek przeznaczonych pod inwestycję tj. pasa drogi gminnej nr 103711L tj. działki o nr ewid. 243, 282 oraz pas drogi powiatowej Nr 1228L tj. działka o nr ewid. 145.

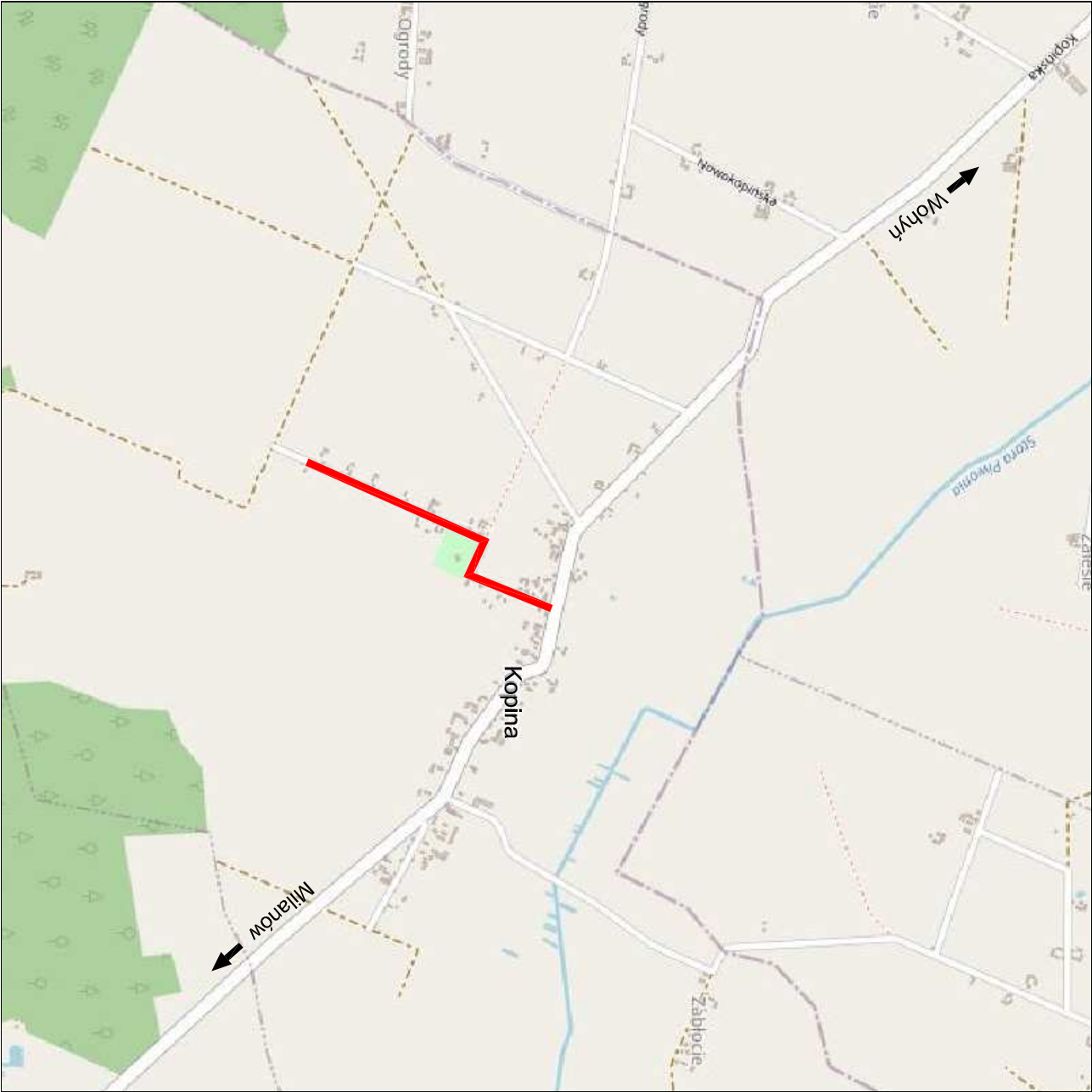
II. CZĘŚĆ RYSUNKOWA

rys. nr 1
PLAN ORIENTACYJNY
skala 1:25000

LEGENDA:
projektowana przebudowa drogi gminnej

INWESTOR	Gmina Milanów ul. Kościelna 11A, 21-210 Milanów		
OBIEKT	droga gminna nr 103711 L		
ADRES	Kopina, gmina Milanów, powiat parczewski, województwo lubelskie		
X	IMIE I NAZWISKO	SPECJALNOŚĆ NR UPRAWNIENI	PODPIS
PROJEKTANT	mgr inż. D. Borowski	drogowa LUB/0018/POOD/08	
ASYSTENT PROJ.	mgr inż. M. Borowska	X X X	
SPRAWDZAJĄCY	mgr inż. K. Kapturkiewicz	konstrukcyjno-budowlana 858/BP/98	

październik 2021 r.



III. ZAŁĄCZNIKI

Parczew, dnia 2021-09-30

ZDP-11T.4410.40.2021

DECYZJA

Na podstawie art. 29 ust.1,3,5 Ustawy z dnia 21 marca 1985r. o drogach publicznych /Dz.U.z 2021r. poz. 1376/ oraz art.104 Kodeks Postępowania Administracyjnego /Dz.U. z 2021r., poz.735/ w oparciu o Uchwałę Zarządu Powiatu w Parczewie z dnia 14 kwietnia 2015r.,Nr 14/68/2015 w sprawie upoważnienia Dyrektora Zarządu Dróg Powiatowych w Parczewie do wydawania decyzji administracyjnych, postanowień i zaświadczeń w imieniu Zarządu Powiatu, **po rozpatrzeniu wniosku złożonego w dniu 29.09.2021r., przez:**
Inwestora: Gmina Milanów, ul. Kościelna 11a, 21-210 Milanów, o wyrażenie zgody oraz podanie warunków technicznych na włączenie przebudowywanej drogi gminnej nr 103711L dz. nr 243obręb 0004 Kopina do drogi powiatowej Nr 1228L Radzyń Pod.-Zbultów-Wohyń-Milanów-Kostrzy-Czeberaki -Gęś-dr.pow.1600L dz. nr 145.

ZEZWALA SIĘ

na włączenie przebudowywanej drogi gminnej nr 103711L dz. nr 243 obręb 0004 Kopina do drogi powiatowej Nr 1228L dz. nr 145 w m. Kopina na następujących warunkach:

1. włączenie nowej nawierzchni drogi gminnej dostosować wysokościowo do istniejącej nawierzchni drogi powiatowej oraz ciągu pieszego,
2. przecięcie krawędzi nawierzchni drogi gminnej z drogą powiatową winno być wykraglone łukiem kołowym o promieniu min. 5,00m,
3. projekt przebudowy włączenia drogi gminnej uzgodnić w tut. ZDP,
4. prowadzenie robót w pasie drogowym drogi powiatowej Nr 1228L winno być zgodne z projektem przebudowy drogi gminnej Nr 103711L,

Projekt i wykonanie konstrukcji jezdni należy sporządzić zgodnie z wymogami rozporządzenia Ministra Transportu i Gospodarki Morskiej z dnia 2 marca 1999r. w sprawie warunków technicznych jakim powinny odpowiadać drogi publiczne i ich usytuowanie /Dz.U.Nr 43 poz. 430/.

Koszt budowy /przebudowy/ lub modernizacji urządzeń nawierzchni w pasie drogowym związanych z realizacją zadania ponosi inwestor, na którym spoczywa obowiązek wykonania wszelkich prac.

W przypadku kolizji zjazdu z istniejącymi urządzeniami lub sieciami w pasie drogowym, inwestor na własny koszt dokona zabezpieczenia lub przełożenia kolidującego urządzenia lub sieci. Zezwolenie niniejsze wygasa, jeżeli w ciągu 3 lat od daty jego wydania zjazd nie został wybudowany.

UZASADNIENIE

Strona wystąpiła z wnioskiem o wyrażenie zgody oraz podanie warunków technicznych na włączenie przebudowywanej drogi gminnej nr 103711 dz. nr 243 obręb 0004 Kopina do drogi powiatowej Nr 1228L dz. nr 145.

Organ I instancji po wnikliwym przeanalizowaniu zgromadzonego w sprawie materiału dowodowego postanowił wyrazić zgodę na przebudowę w/w drogi gminnej w zakresie włączenia do drogi powiatowej nr 1228L dz. nr 145.

Wykonany projekt budowlany na powyższe roboty należy uzgodnić z zarządcą drogi przed złożeniem zgłoszenia budowlanego.

Niniejsze zezwolenie nie stanowi też zezwolenia na prowadzenie robót w pasie drogowym o które strona powinna wystąpić do zarządcy drogi zgodnie z art.40 ust.1 i ust.2 pkt.1 ustawy z dnia 21 marca 1985r. o drogach publicznych /tj. Dz.U. z 2021r. poz.1376/.

POUCZENIE

Od decyzji niniejszej stronom przysługuje prawo wniesienia odwołania za moim pośrednictwem do Samorządowego Kolegium Odwoławczego w Białej Podlaskiej w terminie 14 dni od jej doręczenia.

W trakcie biegu terminu do odwołania, strona może zrzec się prawa do wniesienia odwołania wobec organu, który wydał decyzję.

Z dniem doręczenia Zarządowi oświadczenia o zrzeczeniu się prawa do wniesienia odwołania przez ostatnią ze stron postępowania, decyzja staje się ostateczna i prawomocna.

Decyzja podlega wykonaniu przed upływem terminu do wniesienia odwołania, jeżeli jest zgodna z żądaniem wszystkich stron lub jeżeli wszystkie strony zrzekły się prawa do wniesienia odwołania.

z up. Zarządu Powiatu

Otrzymują:

1. Gmina Milanów
ul. Kościelna 11a
21-210 Milanów

2. a/a

Renata Goguska-Wadyniuk
Dyrektor Zarządu Dróg Powiatowych
w Parczewie