

Projekt 1

Partner kontaktowy:
Numer zlecenia:
Firma:
Numer klienta:

Data: 28.11.2019
Edytor:



Edytor
Telefon
faks
e-Mail

Spis treści

Projekt 1

Strona tytułowa projektu	1
Spis treści	2
Lista opraw	3
BOISKO: 4x400 2x300	
Dane planowania	4
Oprawy (lista współrzędnych)	5
Powierzchnie zewnętrzne	
Boisko do gry w piłkę nożną 1 Siatka obliczeniowa (PA)	
Podsumowanie	7
Stopnie szarości (E, prostopadle)	8

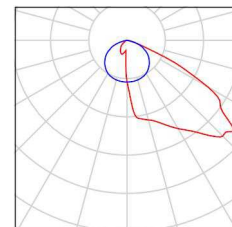


Edytor
Telefon
faks
e-Mail

Projekt 1 / Lista oprav

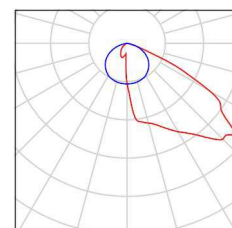
8 Ilość 300
Numer artykułu:
Strumień świetlny (Oprawa): 35822 lm
Strumień świetlny (Lampy): 35814 lm
Moc oprav: 305.0 W
Klasyfikacja oświetleń CIE: 100
Kod Flux CIE: 39 81 98 100 100
Wyposażenie: 1 x 306114 (Czynnik korekcyjny 1.000).

Ilustracje oświetleń
znajdziesz w naszym
katalogu oświetleń.



16 Ilość 400W
Numer artykułu:
Strumień świetlny (Oprawa): 52365 lm
Strumień świetlny (Lampy): 52346 lm
Moc oprav: 448.0 W
Klasyfikacja oświetleń CIE: 100
Kod Flux CIE: 39 81 98 100 100
Wyposażenie: 1 x 306128 (Czynnik korekcyjny 1.000).

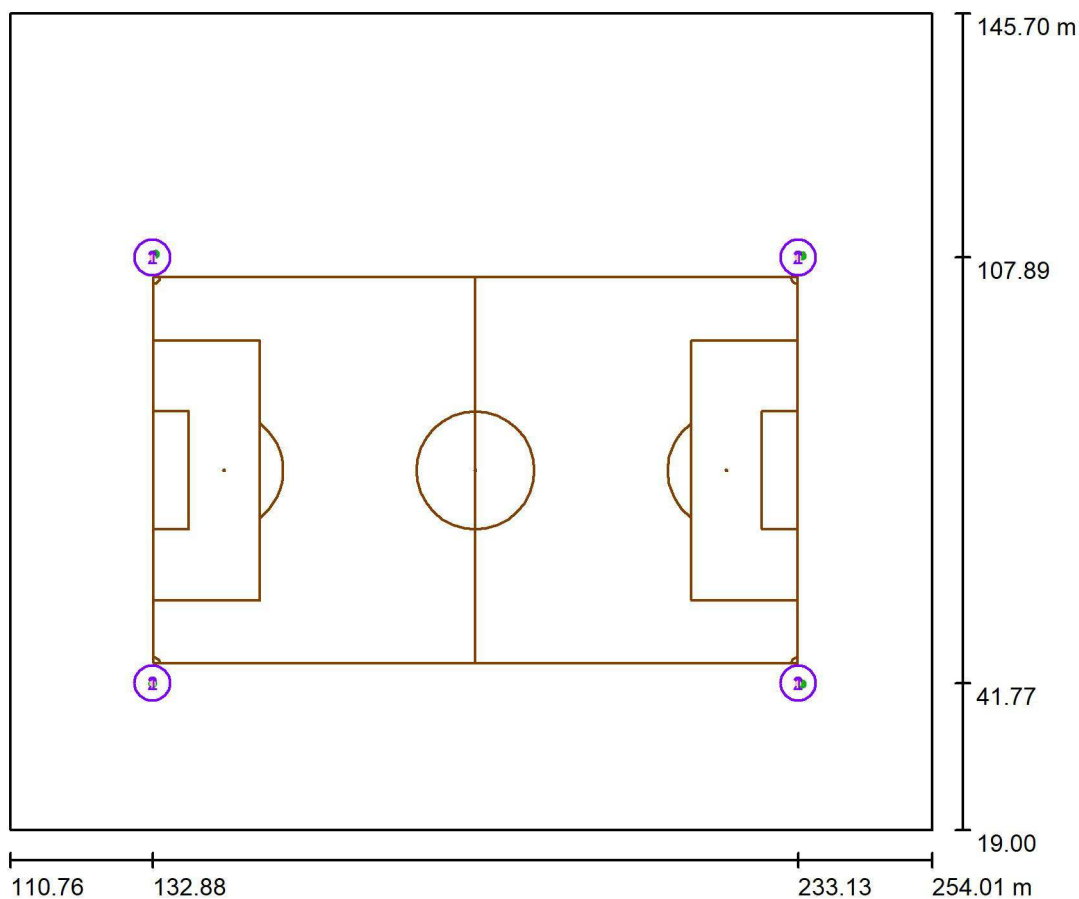
Ilustracje oświetleń
znajdziesz w naszym
katalogu oświetleń.





Edytor
Telefon
faks
e-Mail

BOISKO: 4x400 2x300 / Dane planowania



Współczynnik konserwacji: 0.80, ULR (Upward Light Ratio): 1.0%

Skala 1:1175

Wykaz opraw

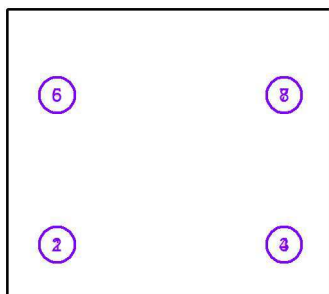
Nr.	Ilość	Etykieta (Czynnik korekcyjny)	Φ (Oprawa) [lm]	Φ (Lampy) [lm]	P [W]
1	8	300 (1.000)	35822	35814	305.0
2	16	400W (1.000)	52365	52346	448.0
W sumie:			1124411	1124048	9608.0

Edytor
Telefon
faks
e-Mail

BOISKO: 4x400 2x300 / Oprawy (lista współrzędnych)

300

35822 lm, 305.0 W, 1 x 1 x 306114 (Czynnik korekcyjny 1.000).



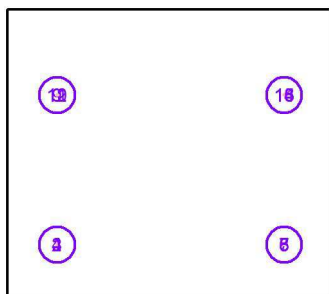
Nr.	Pozycja [m]			Rotacja [°]		
	X	Y	Z	X	Y	Z
1	132.881	41.765	17.500	0.0	-12.7	64.4
2	132.881	41.765	17.500	0.0	-16.1	48.3
3	233.128	41.765	17.500	0.0	-12.7	115.6
4	233.128	41.765	17.500	0.0	-16.1	131.7
5	132.881	107.885	17.500	0.0	-12.7	-64.4
6	132.881	107.885	17.500	0.0	-16.1	-48.3
7	233.128	107.885	17.500	0.0	-12.7	-115.6
8	233.128	107.885	17.500	0.0	-16.1	-131.7

Edytor
Telefon
faks
e-Mail

BOISKO: 4x400 2x300 / Oprawy (lista współrzędnych)

400W

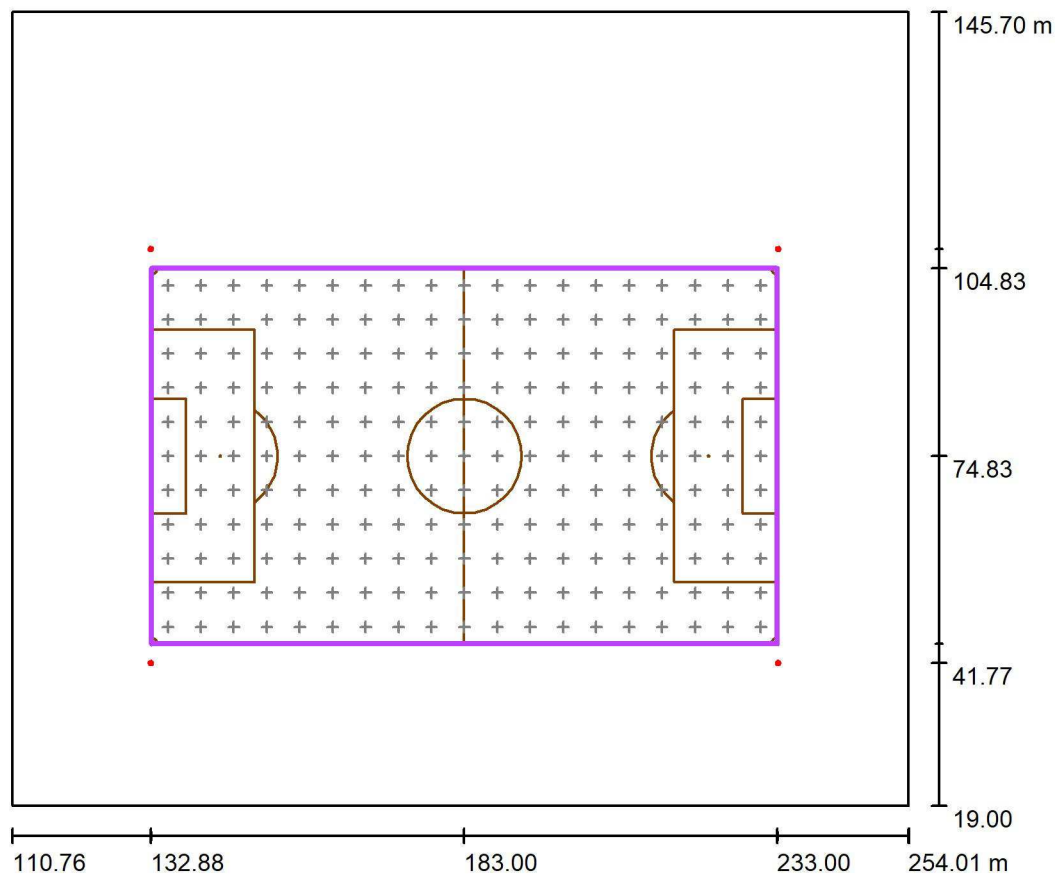
52365 lm, 448.0 W, 1 x 1 x 306128 (Czynnik korekcyjny 1.000).



Nr.	Pozycja [m]			Rotacja [°]		
	X	Y	Z	X	Y	Z
1	132.881	41.765	18.000	0.0	-23.1	22.7
2	132.881	41.765	18.000	0.0	-22.7	32.3
3	132.881	41.765	18.000	0.0	-20.8	41.0
4	132.881	41.765	18.000	0.0	-20.7	13.4
5	233.128	41.765	18.000	0.0	-23.1	157.3
6	233.128	41.765	18.000	0.0	-22.7	147.7
7	233.128	41.765	18.000	0.0	-20.8	139.0
8	233.128	41.765	18.000	0.0	-20.7	166.6
9	132.881	107.885	18.000	0.0	-23.1	-22.7
10	132.881	107.885	18.000	0.0	-22.7	-32.3
11	132.881	107.885	18.000	0.0	-20.8	-41.0
12	132.881	107.885	18.000	0.0	-20.7	-13.4
13	233.128	107.885	18.000	0.0	-23.1	-157.3
14	233.128	107.885	18.000	0.0	-22.7	-147.7
15	233.128	107.885	18.000	0.0	-20.8	-139.0
16	233.128	107.885	18.000	0.0	-20.7	-166.6

Edytor
Telefon
faks
e-Mail

BOISKO: 4x400 2x300 / Boisko do gry w piłkę nożną 1 Siatka obliczeniowa (PA) / Podsumowanie



Skala 1 : 1208

Pozycja: (183.005 m, 74.825 m, 0.000 m)

Rozmiar: (100.000 m, 60.000 m)

Rotacja: (0.0°, 0.0°, 0.0°)

Typ: Normalna, Siatka: 19 x 11 Punkty

Należy do następujących obiektów sportowych: Boisko do gry w piłkę nożną 1

Zestawienie wyników

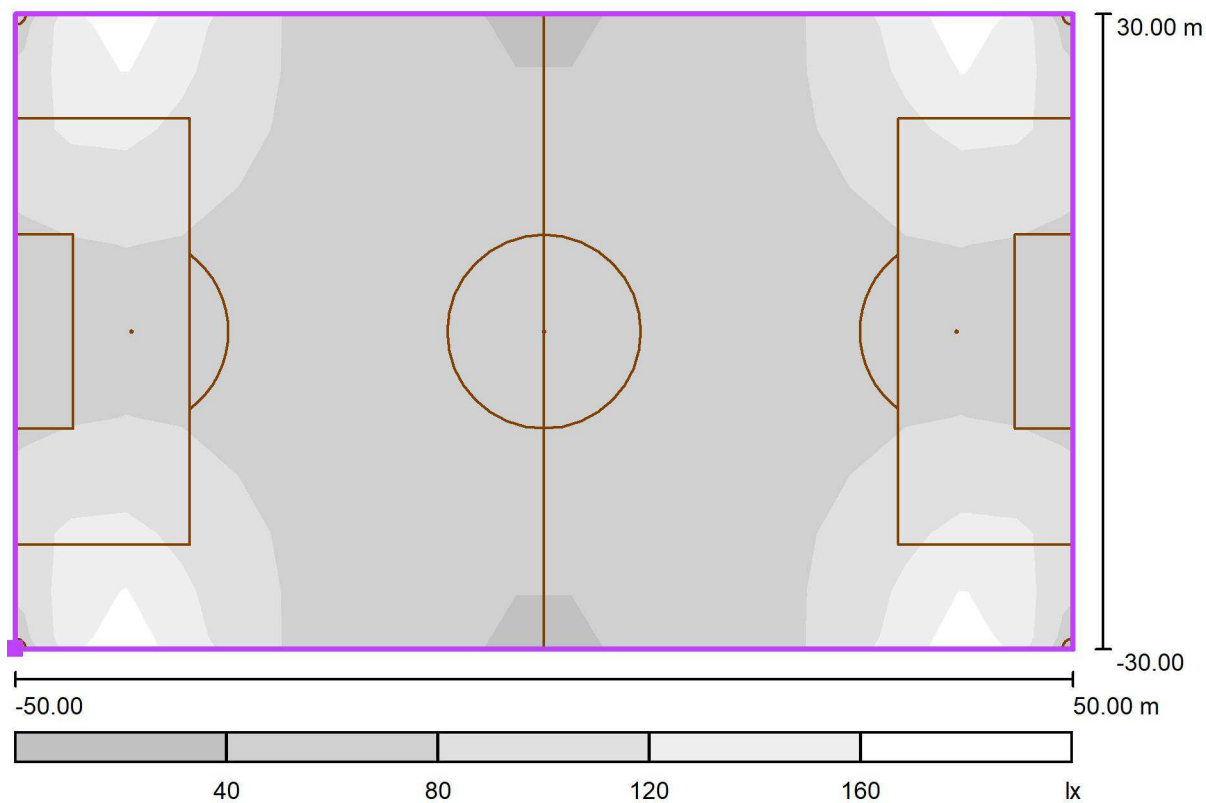
Nr.	Typ	E_m [lx]	E_{min} [lx]	E_{max} [lx]	E_{min} / E_m	E_{min} / E_{max}	$E_{h\ m} / E_m$	W [m]	Kamera
1	pionowa	75	39	197	0.52	0.20	/	0.000	/

$E_{h\ m} / E_m$ = Stosunek między średnim poziomym i pionowym natężeniem oświetlenia, W = Wysokość pomiaru



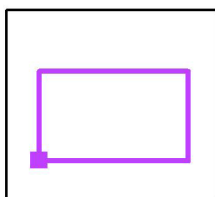
Edytor
Telefon
faks
e-Mail

**BOISKO: 4x400 2x300 / Boisko do gry w piłkę nożną 1 Siatka obliczeniowa (PA) /
Stopnie szarości (E, prostopadle)**



Skala 1 : 715

Położenie powierzchni w scenie
zewnętrznej:
Zaznaczony punkt: (133.005 m,
44.825 m, 0.000 m)



Siatka: 19 x 11 Punkty

E_m [lx]
75

E_{min} [lx]
39

E_{max} [lx]
197

E_{min} / E_m
0.52

E_{min} / E_{max}
0.20